

NEW

TOUGHLEX-II

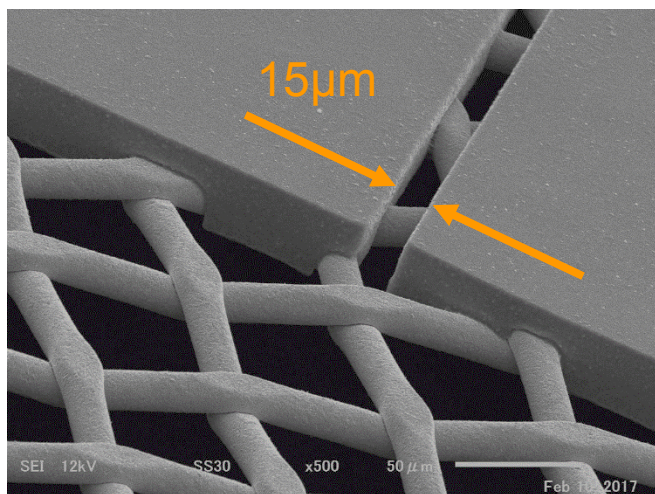
直間法精密製版

TOUGHLEXの後継品として、さらなる解像性、表面平滑性を追求したTOUGHLEX-IIを開発。

製版厚みに対する開口幅のアスペクト比が2.0を超える超解像性を実現。

ER360 φ 16SHCAL フラスト 総厚35 μm

～解像性向上～



～平滑性向上～



《新製品》



《従来品》

	Line=15μm	Line=20μm
TOUGHLEX-II		
TOUGHLEX 《従来品》		